

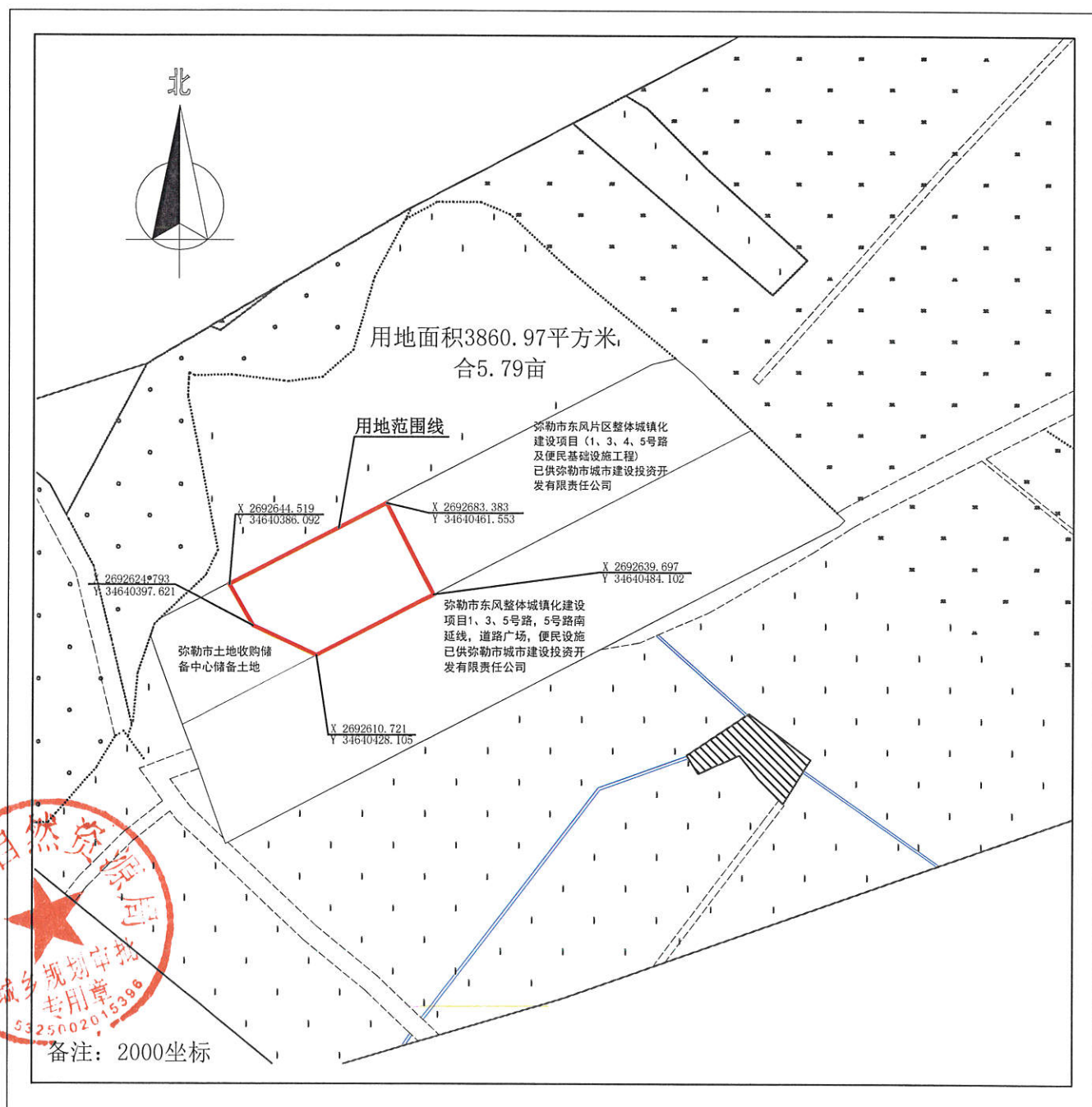


弥勒市建设用地规划条件表

弥勒市建设用地区划条件表								
基本情况	地块编号				地块位置			
	ML2023CR-10号				弥勒市东风片区，高铁站以西，东风大道和葡萄观光大道交汇处，紧邻东风大道			
用地类	用地明细	用地性质	总用地	3860.97	m²	净用地(退让后用地面积)	2689.81	m²
		商业用地		5.79	亩		4.03	亩
环境容量类	容积率		建筑密度(%)			绿地率(%)		
	≤1.2		≤40			≥25		
	建筑控制线(限高)		≤15米(且建筑绝对高程不得大于1483.3m)					
	建筑退让用地边界		详见红线位置图。					
	建筑间距		按相关规范和城市规划技术管理规定执行					
	日照要求		满足日照相关规范要求					
	地下空间开发要求		鼓励开发地下空间					
公共服务设施配套类	设施名称		设置要求					
	环卫设施		公厕(设置于人流集中处且地上建筑中)、洗手台(设置在室外的公共空间)、生活垃圾收集点或生活垃圾收集站(采用分类收集且密闭方式)。《城市居住区规划设计标准》(GB50180-2018)、《云南省人民政府办公室关于印发云南省推进爱国卫生“7个专项行动”方案的通知》(云政办发【2020】43号)、					
	电动自行车、电动汽车集中停放场所和充电设施		新建建筑应同步设计、建设电动自行车停放点,在2辆/户配置电动自行车停车位的基础上,应按照每户不少于1个充电车位的标准配置充电设施。《弥勒市安全生产委员会办公室关于印发弥勒市电动自行车消防安全综合治理工作方案的通知》(弥安办发【2018】47号)					
	安全视频图像信息系统		新建、改建、扩建的建设项目应当建设公共安全视频图像信息系统,建设单位应当将系统建设经费纳入项目预算,并与项目主体工程同步设计、同步施工、同步验收、同步投入使用。 公共安全视频图像信息系统中使用的设备、设施应当符合国家标准、公共安全行业标准;系统竣工后,建设单位应当按照标准组织竣工验收;未经验收或者验收不合格的,不得投入使用。《云南省公共安全视频图像信息系统管理规定》(云南省政府令第203号)					
交通类	地块与周边街区交通组织要求		满足控制性详细规划要求					
	出入口设置	是否涉及公共交通站点(公交、出租)		满足控制性详细规划要求				
		机动车出入口设置要求		满足控制性详细规划要求				

			禁止开口路段临时或消防出入口设置要求	满足控制性详细规划要求
		停车设置	普通机动车（个）	1.0个/100平方米地上建筑
			货运停车（个）	根据项目需求设置
			非机动车（个）	1.0个/100平方米地上建筑
			社会停车场	满足控制性详细规划要求
市政配套设施	排水	1. 雨污分流，内部雨、污管道必须接入市政雨、污系统； 2. 按低影响开发雨水系统设计，100 m ² 净用地配置不少于 4 m ² 雨水收集池，将 70%的降雨就地消纳和利用； 3.配套建设再生水用水管道及其附属设施，使用再生水。		
	燃气	实行管道燃气设施与主体工程同时设计、同时施工、同时竣工的“三同时”制度，应符合安全、卫生、节约和便于维修的要求。《红河州人民政府关于印发红河州燃气管道设施建设实施意见的通知》（红政发【2012】66号）		
	通信	按照智慧城市的要求规划设计，做到光纤到户，并满足多家电信业务经营者平等接入的需要。须同步规划建设用地红线内的通信管道、设备间和楼内通信暗管，预留通信基站的设备机房和天线位置。		
	电力	根据供电需求同步规划配电设施，规划用地内如有防洪沟、电力等设施时，应进行迁改或避让。		
	给水	根据给水需求同步规划给水设施，给水管网接入市政管网，同时应符合安全、卫生、节约和便于维修的要求。		
	消防	满足消防相关要求，并报送相关行业主管部门审查，同时应符合安全、卫生、节约和便于维修的要求。		
城市设计类	规定类	户外广告	与建筑方案统一设计，并满足相关要求。	
		绿化方案要求	绿化方案报审	
		红线、绿线、蓝线、紫线、黄线控制要求	满足相关规划要求	
		竖向控制要求	道路高程	满足控制性详细规划要求，开口处与周边现状道路一致。
			排水	满足控制性详细规划要求，接入周边现状市政管网。
		地下空间开发要求	合理开发利用地下空间，做好地下空间利用规划。	
		城市雕塑	可在开敞空间适当位置设置雕塑，沿城市道路的雕塑方案须报审。	
	引导类	建筑形式	体现时代感，突出建筑个性，与周边建筑风格相协调。	
		建筑色彩	色彩明亮、简洁大方，与周围环境协调，满足相关要求。	
		建筑群体组合	建筑群体之间要有通透度，满足相关要求。	
		高层建筑轮廓线、建筑连续贴	满足相关要求。	
		其他	项目规划方案编制，须同时报送建筑灯光亮化规划设计方案；严格落实海绵城市建设要求，建设下凹式绿地（含雨水花园）、透水铺装、雨水调蓄回用设施、透水性广场、停车场等。	
环境类	废气污染物允许排放量、固体废弃物处理、污水排放、噪音满足环保相关规范要求。			
特色要素	历史文化特色要求、民族特色要求、田园特色景观要求、山水特色景观要求、产业特色要求		满足《弥勒市总体城市设计》要求	
来源控规		规划条件提供时间	2023年2月24日	

ML2023CR-10号宗地国有建设用地范围位置图

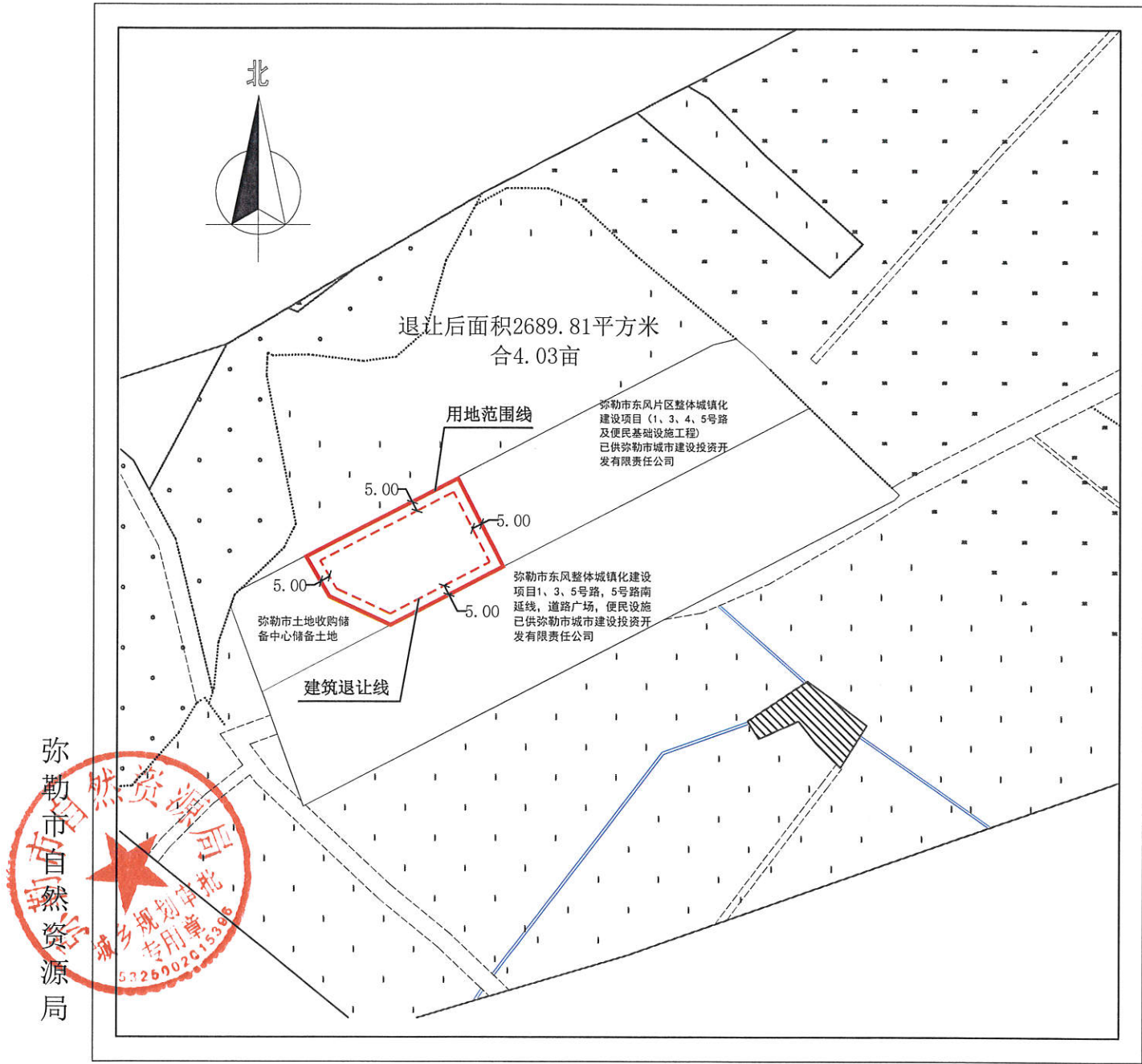


弥勒市自然资源局

二零二三年二月

制图: 马茹云 审核: 王晨瑞

ML2023CR-10号宗地国有建设用地红线位置图



二零二三年二月

制图: 马茹云 审核: 王晨瑞