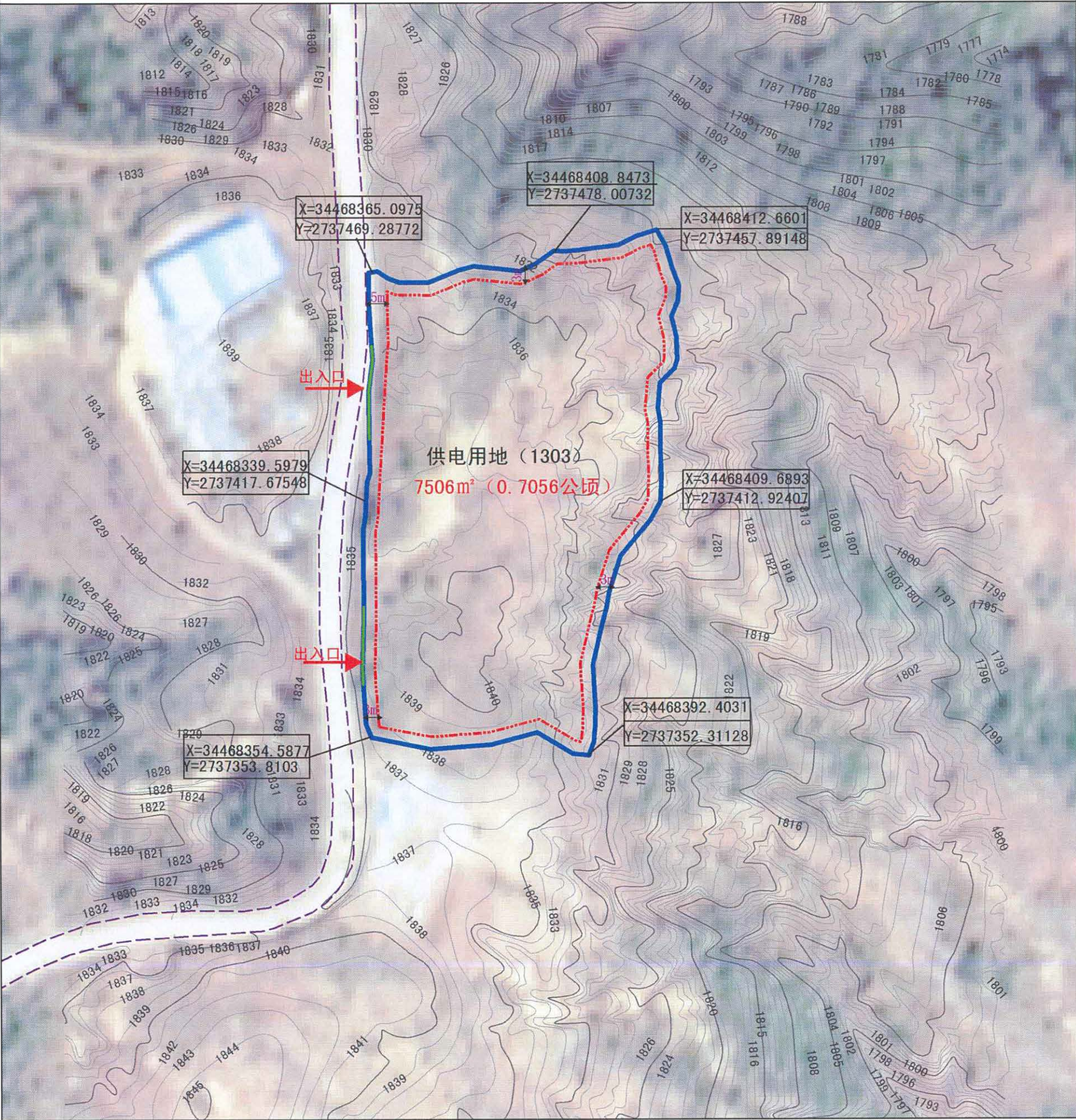


双柏坝冲100MW农光互补光伏发电项目建设用地控制性详细规划

——升压站控制图则



项目范围位置示意图



1:1,000

地块控制要求一览表

地块编号	用地性质代码	用地性质名称	用地面积(公顷)	容积率	建筑密度(%)	建筑限高(米)	绿地率(%)	配套设施	用地状态	用地兼容	备注
B-101	1303	供电用地	0.7506	0.5	35	24	10	按需求配置	规划用地	—	

注：控制表中容积率、建筑密度、建筑限高为上限指标，绿地率为下限指标。

规划导引

- 本地块位于双柏县妥甸镇桂花井村委会。
- 本工程地块建设应符合《光伏电站项目用地控制指标》(TD/T 1075-2023)、《光伏电站设计规范》GB50797-2012、《光伏电站接入电力系统技术规定》GB/T 19964-2012、《云南电网新能源场站接入系统技术原则》、《电力工程电缆设计标准》(GB 50217-2018)、《高压配电装置设计规范》(DL/T 5352-2018)、《交流电气装置的接地设计规范》(GB/T 50065-2011)等现行的行业规范和标准。
- 地块周边不涉及国道、省道、县道，西侧道路现状为乡道，需控制建筑退让距离 $\geq 5$ 米。
- 项目区位于村庄附近，地块拟由企业开发建设，不涉及需要对公众开放或服务的配套设施，因此规划根据地块实际需要配置。根据项目配套设施建设情况，综合楼内设置有厨房、办公室等生活用房。
- 结合项目实际需求，并充分考虑远期预留发展需要，以及应对突发事件需求，本地块停车泊位控制 $\geq 4$ 个，每个车位尺寸不小于 $2.5\text{m} \times 5.5\text{m}$ 。
- 地块处于乡村地区，在保障升压站合规合法建设的基础上，可适当融合村庄建筑特色，与周边环境相协调。
- 场内道路、给排水、电力电信等相关规划必须符合国家有关法律、法规、标准、规范。
- 地块内建筑设计及设施布局应符合《建筑设计防火规范》GB50016-2014、《民用建筑设计统一标准》GB500352-2019等相关规范。

图例

- 升压站用地范围
- 建筑退让红线
- 现状乡道
- 出入口
- 开口区